



*Your complimentary
use period has ended.
Thank you for using
PDF Complete.*

[Click Here to upgrade to
Unlimited Pages and Expanded Features](#)



sociální
fond v ČR

EVROPSKÁ UNIE



MINISTERSTVO ŠKOLSTVÍ,
MLÁDEŽE A TĚLOVÝCHOVY



OP Vzdělávání
pro konkurenceschopnost

INVESTICE DO ROZVOJE VZDĚLÁVÁNÍ

ZTMa MTMfi árky, okres Náchod

www.zszdarky.cz

Psaní not a pomlk - procvi ování

Šalcarová

Žárky

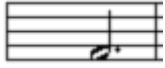
íslo projektu	CZ.1.07/1.4.00/21.1067
íslo zablony	III/2 Inovace výuky pomocí ICT
p edm t/ ro ník	Hudební výchova / 4. ro ník
po adové íslo DUM	14
datum	19. 3. 2012
název DUM	Psaní not a pomlk - procvi ování
metodická poznámka k využití	Dopl ování not, pomlk a pln ní dalzích úkol podle zadání. DUM je ur en pro frontální výuku s celou třídou a po vytizt ní pro individuální práci s pracovním listem.

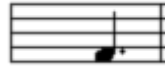
pomlk ó procvi ování

[Click Here to upgrade to Unlimited Pages and Expanded Features](#)

1. Na kolik dob jsou následující noty?

Te ka u noty prodlužuje notu o polovinu její rytmické hodnoty.





2. Napi–názvy not a pomlk (pouffij zkratky nap . e1 p l., tvrt.pom.).



1. takt : _____

2. takt : _____

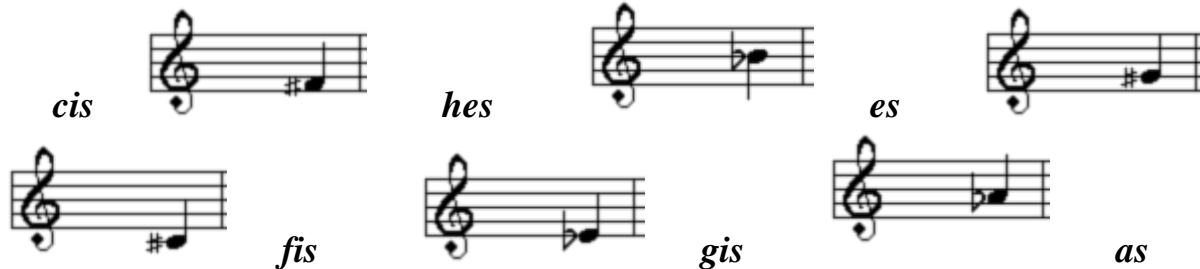
3. takt : _____

4. takt : _____

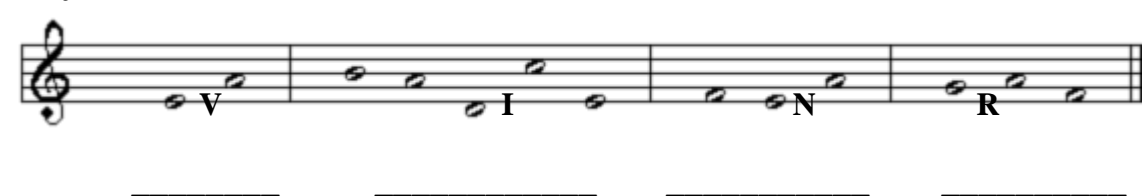
5. takt : _____

3. Najdi dvojice a spoj aro: k ífký-mod e, bé-zelen .

Posuvky: k ífek ó zvy–uje notu o p ltón, bé ó snifluje notu o p ltón.



4. Vylu–ti za–ifrovaná slova.



5. Oprav chyby. Podtrhni –patný název noty a pod n j napi–správný.





[Click Here to upgrade to Unlimited Pages and Expanded Features](#)

mocí programu šNo ákõ,
který byl stažený na adrese: www.troomar.wz.cz

-vlastní