

 **PDF Complete**
Your complimentary use period has ended.
Thank you for using PDF Complete.

[Click Here to upgrade to Unlimited Pages and Expanded Features](#)

 fond v ČR  EVROPSKÁ UNIE


MINISTERSTVO ŠKOLSTVÍ,
MLÁDEŽE A TĚLOVÝCHOVY


OP Vzdělávání
pro konkurenceschopnost

INVESTICE DO ROZVOJE VZDĚLÁVÁNÍ

ZTMa MTMfi árky, okres Náchod

www.zszdarky.cz

Rytmická cvičení




carová

árky

íslo projektu	CZ.1.07/1.4.00/21.1067
íslo zablony	III/2 Inovace výuky pomocí ICT
p edm t/ ro ník	Hudební výchova / 3. ro ník
po adové íslo DUM	11
datum	25. 4. 2012
název DUM	Rytmická cvi ení
metodická poznámka k využití	P i azování správných skupin not k obrázk m. Hledání slov písni ek k notovému zápisu. DUM je ur en pro frontální výuku s celou t ídou a po vytizt ní pro individuální práci s pracovním listem (mo0nost vybarvení).

[Click Here to upgrade to Unlimited Pages and Expanded Features](#)

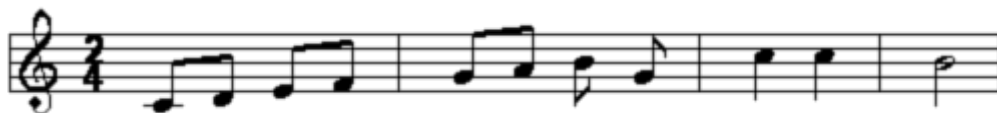
Uspořádej písně do správné slovní skupiny not, rytmicky ji vyslov a dvojici spoj s obrázkem. Obrázky vybarvi.

2. Hledej slova k písni ce. Vytleskej rytmus (zahraj) a spoj s názvem písni ky.



Ka ena divoká



Beskyde, Beskyde



Vylet la holubi ka ze skály



Vozilo se na ja e



Tancuj, tancuj

Písni ky si spole n zazpívejte.



*Your complimentary
use period has ended.
Thank you for using
PDF Complete.*

[Click Here to upgrade to
Unlimited Pages and Expanded Features](#)

stránky: www.i-creative.cz

Notová osnova byla vytvořena pomocí programu šNo ákõ,
který byl stažený na adrese: www.troomar.wz.cz